



Cat[®] 924K

CARREGADEIRA

SÉRIE K – FACILITANDO A ESCOLHA:

- Tenha Conforto o Dia Todo** – Venha sentar-se na Carregadeira Pequena Série K atualizada e aprecie a excelente visibilidade de todos os lados e os controles leves do joystick que se move com você na suspensão do assento totalmente ajustável. Um grande e espaçoso compartimento do operador, combinado com os controles suaves previsíveis e o amortecimento do cilindro hidráulico exclusivo da Caterpillar, faz deste o assento mais confortável do local de trabalho.
 - Trabalho Facilitado** – Faça mais movimentação com as caçambas patenteadas de carregamento rápido da Série Performance da Caterpillar e a articulação da barra em Z que combina a eficiência de uma escavação de uma barra em Z tradicional com os recursos do transportador da ferramenta. As forças de levantamento e inclinação alta paralelas ao longo da faixa de trabalho ajudam a manusear cargas de forma segura e confiável com controle preciso.
- O trabalho multifuncional nunca foi tão fácil com bombas específicas para cada sistema e uma válvula de implemento de divisão de fluxo inteligente governada por um sistema de gerenciamento de potência. Levantamento, direção e comando simultâneos sem compromisso. A Carregadeira Pequena da Série K faz apenas o que lhe é solicitado.

- Potência Eficiente** – Experimente a eficiência de combustível híbrida com um trem de força hidrostático inteligente e a economia de combustível líder de mercado por meio de uma velocidade máxima do motor de apenas 1.600 rpm no Modo Padrão. Utilize-a quando precisar da exclusiva tecnologia de Potência-na Faixa da Caterpillar que aumenta a potência na Faixa 4 para melhor velocidade em graus. Para as aplicações mais complicadas e exigentes, um novo Modo de Desempenho permitirá uma melhoria na potência e na velocidade hidráulica em todas as faixas para que o trabalho seja realizado ainda mais depressa. Atende às normas de emissões do Tier 3 do EPA (Environmental Protection Agency, Órgão de Proteção Ambiental) dos EUA/equivalentes ao Estágio IIIA da UE com um motor Cat[®] C7.1 ACERT[™] projetado para gerenciar a si próprio para que seja possível concentrar-se no trabalho.
- Personalize a Experiência** – Atenda aos requisitos da aplicação e às preferências individuais com os primeiros Modos do Operador Hystat[™] do setor da Caterpillar, incluindo quatro configurações exclusivas de trem de força. Seleccione o Conversor de Torque clássico para o Hidrostático suave de transferência convencional para frenagem agressiva do motor, um Modo Gelo que maximiza o controle no solo escorregadio ou modo padrão que combina as melhores características do Conversor Hidrostático e de Torque. Desempenho da máquina de ajuste fino com ajustes nas pontas dos dedos por meio dos botões de toque leve e da tela secundária opcional. Resposta hidráulica de ajuste rápido com posições de desengate da articulação, torque máximo da roda e velocidade de deslocamento de pico para desempenhar uma infinidade de tarefas de forma eficiente.

Especificações

Motor

| | | | | |
|--------------------------|----------------|--------|--------------------|--------|
| Modelo do Motor | Cat C7.1 ACERT | | | |
| Modo de Potência | Modo Padrão | | Modo de Desempenho | |
| Faixa de Velocidade | Faixa 1-3* | | Faixa 1-4 | |
| Potência Bruta Máxima | | | | |
| Rotação Máxima do Motor | 1.600 rpm | | 1.800 rpm | |
| ISO 14396 | 101 kW | 135 HP | 105 kW | 141 HP |
| ISO 14396 (DIN) | 101 kW | 137 HP | 105 kW | 143 HP |
| Potência Líquida Nominal | 1.600 rpm | | 1.800 rpm | |
| SAE J1349 | 98 kW | 131 HP | 102 kW | 137 HP |
| ISO 9249 (DIN) | 99 kW | 135 HP | 103 kW | 140 HP |

Motor (continuação)

| | Modo Padrão | | Modo de Desempenho | |
|-----------------------------|-------------|----------------------|--------------------|----------------------|
| Torque Bruto Máximo | | | | |
| ISO 14396 | 725 Nm | 534 lbf-pé | 725 Nm | 534 lbf-pé |
| Torque Líquido Máximo | | | | |
| SAE J1349 | 704 Nm | 519 lbf-pé | 704 Nm | 519 lbf-pé |
| ISO 9249 (1977)/EEC 80/1269 | 711 Nm | 524 lbf-pé | 711 Nm | 524 lbf-pé |
| Cilindrada | 7,01 L | 427 pol ³ | 7,01 L | 427 pol ³ |

- O motor atende aos padrões de emissões equivalentes ao Tier 3/Estágio IIIA.
- A potência líquida mostrada é a potência disponível no volante do motor quando o motor está equipado com alternador e filtro de ar.

*A potência da faixa 4 foi aumentada para ser a mesma do Modo de Desempenho.



Carregadeira 924K

Caçambas

| | | |
|------------------------------------------|--------------------------|---------------------------|
| Capacidades da Caçamba – Propósito Geral | 1,7 a 2,5 m ³ | 2,2 a 3,2 yd ³ |
| Capacidades da Caçamba – Material Leve | 3,1 a 5 m ³ | 4 a 6,5 yd ³ |

Direção

| | | |
|--------------------------------------------------------------------------------------------------------------------------------------------|--------------|---------------------------|
| Ângulo de Articulação de Direção (cada direção) | 40° | |
| Fluxo Máximo – Bomba de Direção | 125 l/min | 33 gal/min |
| Pressão Máxima de Trabalho – Bomba de Direção | 24.130 kPa | 3.500 lb/pol ² |
| Torque de Direção Máximo: | | |
| 0 graus (máquina em linha reta) | 50.375 Nm | 37.155 lbf-pé |
| 40 graus (giro total) | 37.620 Nm | 27.747 lb-pé |
| Tempos de Ciclo de Direção (totalmente à esquerda para totalmente à direita): | | |
| A 1.800 rpm: 90 rpm velocidade do volante de direção | 2,4 segundos | |
| Número de Giros do Volante de Direção – totalmente à esquerda para totalmente à direita ou totalmente à direita para totalmente à esquerda | 3,5 voltas | |

Sistema Hidráulico da Pá-carregadeira

| | | |
|----------------------------------------------------------------|-------------------------|--------------------------------|
| Fluxo Máximo – Bomba do Implemento | 150 l/min | 40 gal/min |
| Fluxo Máximo da 3ª Função* | 150 l/min | 40 gal/min |
| Fluxo Máximo da 4ª Função* | 150 l/min | 40 gal/min |
| Pressão Máxima de Trabalho – Bomba do Implemento | 26.000 kPa | 3.771 lb/pol ² |
| Pressão de Alívio – Cilindro de Inclinação | 28.000 kPa | 4.061 lb/pol ² |
| Pressão de Trabalho Máxima da 3ª Função | 26.000 kPa | 3.771 lb/pol ² |
| Pressão de Trabalho Máxima da 4ª Função | 26.000 kPa | 3.771 lb/pol ² |
| Tempos de Ciclo Hidráulico: | Modo Padrão a 1.600 rpm | Modo de Desempenho a 1.800 rpm |
| Levantar (do nível do solo ao levantamento máximo) | 6,3 segundos | 5,4 segundos |
| Despejo (na altura máxima de levantamento) | 1,7 segundos | 1,5 segundos |
| Flutuação para Baixo (do levantamento máximo ao nível do solo) | 2,6 segundos | 2,6 segundos |
| Tempo Total de Ciclo | 10,6 segundos | 9,5 segundos |

*Ajustável de 20% a 100% do fluxo máximo por meio do visor secundário, quando equipado.

Capacidades de Reabastecimento em Serviço

| | | |
|---------------------------------------|--------|----------|
| Tanque de Combustível | 195 l | 51,5 gal |
| Sistema de Arrefecimento | 32 l | 8,5 gal |
| Cárter do Motor | 19,5 l | 5,2 gal |
| Transmissão (caixa de engrenagens) | 8,5 l | 2,2 gal |
| Eixos: | | |
| Frontal | 21 l | 5,5 gal |
| Traseiro | 21 l | 5,5 gal |
| Sistema Hidráulico (incluindo tanque) | 160 l | 42,3 gal |
| Reservatório Hidráulico | 90 l | 23,8 gal |

Transmissão

| | | |
|------------------------|-------------|-------------|
| Avanço e Ré: | | |
| Faixa de Velocidade 1* | 1 a 13 km/h | 0,6 a 8 mph |
| Faixa de Velocidade 2: | 13 km/h | 8 mph |
| Faixa de Velocidade 3: | 27 km/h | 17 mph |
| Faixa de Velocidade 4: | 40 km/h | 25 mph |

*O controle do mecanismo transportador permite capacidade de ajuste de faixa de velocidade máxima de 1 km/h (0,6 mph) a 13 km/h (8 mph) na Faixa 1 por meio do visor secundário, quando equipado. O padrão de fábrica é 7 km/h (4,4 mph).

Pneus

| | | |
|----------------------------------------------|------------------------|------------------------------|
| Tamanho Padrão | 17.5 R25, radial (L-3) | |
| Outras Opções Variam de Acordo com a Região: | | |
| | 20.5 R25, radial (L-2) | Flexport™ Gen II |
| | 20.5 R25, radial (L-3) | 17.5 R25, radial (L-2) |
| | 20.5 R25, radial (L-5) | 17.5 R25, radial (L-5) |
| | 20.5-25 12PR (L-2) | 550/65 R25 radial (L-3) |
| | 20.5-25 12PR (L-3) | Trator Florestal/Agricultura |
| | 20.5-25 16PR (L-5) | |

- Outras opções de pneus estão disponíveis. Entre em contato com o revendedor Cat para obter detalhes.
- Em determinadas aplicações, a capacidade de produção da pá-carregadeira pode exceder a capacidade de toneladas métricas-km/h (ton-mph) dos pneus.
- A Caterpillar recomenda consultar um fornecedor de pneus para avaliar todas as condições antes de escolher o modelo do pneu.

Cabine

| | |
|------|--------------------------------------------------------|
| ROPS | SAE J1040 MAY94, ISO 3471-1994 |
| FOPS | SAE J/ISO 3449 APR98, Nível II, ISO 3449 1992 Nível II |

- Cabine e Estrutura Protetora Contra Acidentes de Capotagem (ROPS, Rollover Protective Structure) são padrão.
- Está disponível uma opção de semicabina.

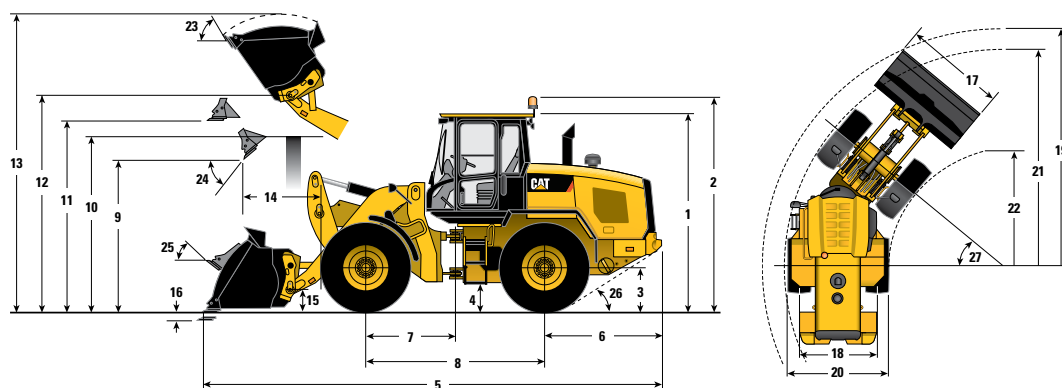
Ruído

- O nível declarado de pressão sonora dinâmica para o operador é de 72 dB(A) quando se utiliza a norma "ISO 6396:2008" para medir o valor para uma cabine fechada.
- A medida foi realizada com 70% da velocidade máxima do ventilador de arrefecimento do motor, com as portas e vidros da cabine fechados. A cabine foi instalada e mantida de modo apropriado. O nível de som pode variar a diferentes velocidades de ventilador de arrefecimento do motor.
- O nível de potência sonora registrado é de 104 dB(A) quando o valor é medido de acordo com os procedimentos de teste dinâmico e as condições especificadas na "ISO 6395:2008."

Eixos

| | |
|-----------|-------------------------------------------------------------------|
| Dianteiro | Fixo |
| | Diferencial aberto (padrão) |
| | Diferencial de travamento (opcional) |
| Traseiro | Oscilante ±11 graus |
| | Diferencial aberto (padrão) |
| | Diferencial de patinagem controlada (opcional em algumas regiões) |

Dimensões e Especificações de Operação (Todas as dimensões são aproximadas. As dimensões variam de acordo com a caçamba e os pneus escolhidos.)



| | Pneus 924K – 20.5 | | Pneus 924K – 17.5 | | |
|-------|------------------------------------------------------------|-----------|-------------------|-----------|---------------|
| ** 1 | Altura: Solo até a Cabine | 3.340 mm | 10 pés 11 pol | 3.254 mm | 10 pés 8 pol |
| ** 2 | Altura: Solo até o Farol | 3.707 mm | 12 pés 1 pol | 3.621 mm | 11 pés 10 pol |
| ** 3 | Altura: Solo até o Centro do Eixo | 685 mm | 2 pés 2 pol | 599 mm | 1 pé 11 pol |
| ** 4 | Altura: Vão Livre Sobre o Solo | 397 mm | 1 pé 3 pol | 311 mm | 1 pé |
| * 5 | Comprimento: Geral | 7.374 mm | 24 pés 2 pol | 7.441 mm | 24 pés 4 pol |
| 6 | Comprimento: Eixo Traseiro até o Para-choque | 1.986 mm | 6 pés 6 pol | 1.986 mm | 6 pés 6 pol |
| 7 | Comprimento: Engate até o Eixo Frontal | 1.500 mm | 4 pés 11 pol | 1.500 mm | 4 pés 11 pol |
| 8 | Comprimento: Distância Entre os Eixos | 3.000 mm | 9 pés 10 pol | 3.000 mm | 9 pés 10 pol |
| * 9 | Folga: Caçamba a 45 graus | 2.857 mm | 9 pés 4 pol | 2.772 mm | 9 pés 1 pol |
| ** 10 | Folga: Carga Sobre Altura | 3.308 mm | 10 pés 10 pol | 3.223 mm | 10 pés 6 pol |
| ** 11 | Folga: Caçamba Nivelada | 3.525 mm | 11 pés 6 pol | 3.440 mm | 11 pés 3 pol |
| ** 12 | Altura: Pino da Caçamba | 3.852 mm | 12 pés 7 pol | 3.767 mm | 12 pés 4 pol |
| ** 13 | Altura: Total | 4.997 mm | 16 pés 4 pol | 4.912 mm | 16 pés 1 pol |
| * 14 | Alcance: Caçamba a 45 graus | 950 mm | 3 pés 1 pol | 1.016 mm | 3 pés 4 pol |
| 15 | Altura de Transporte: Pino da Caçamba | 447 mm | 1 pé 5 pol | 458 mm | 1 pé 6 pol |
| ** 16 | Profundidade de Escavação | 100 mm | 3,9 pol | 186 mm | 7,3 pol |
| 17 | Largura: Caçamba | 2.550 mm | 8 pés 4 pol | 2.550 mm | 8 pés 4 pol |
| 18 | Largura: Pista Central | 1.930 mm | 6 pés 3 pol | 1.940 mm | 6 pés 4 pol |
| 19 | Raio de Giro: Sobre a Caçamba | 5.903 mm | 19 pés 4 pol | 5.920 mm | 19 pés 5 pol |
| 20 | Largura: Sobre os Pneus | 2.540 mm | 8 pés 4 pol | 2.471 mm | 8 pés 1 pol |
| 21 | Raio de Giro: Lado Externo dos Pneus | 5.402 mm | 17 pés 8 pol | 5.402 mm | 17 pés 8 pol |
| 22 | Raio de Giro: Lado Interno dos Pneus | 2.851 mm | 9 pés 4 pol | 2.851 mm | 9 pés 4 pol |
| 23 | Ângulo de Movimentação com Levantamento Total | | 53 graus | | 53 graus |
| 24 | Ângulo de Despejo com Levantamento Total | | 50 graus | | 50 graus |
| 25 | Ângulo de Movimentação no Transporte | | 43 graus | | 45 graus |
| 26 | Ângulo de Partida | | 33 graus | | 33 graus |
| 27 | Ângulo de Articulação | | 40 graus | | 40 graus |
| * 1 | Carga de Tombamento – Reta (ISO 14397-1) | 8.959 kg | 19.744 lb | 8.588 kg | 18.928 lb |
| * 2 | Carga de Tombamento – Giro Total (ISO 14397-1) | 7.765 kg | 17.113 lb | 7.441 kg | 16.400 lb |
| * 3 | Densidade Nominal do Material, Fator de Enchimento de 110% | 1.858 kg | 4.094 lb | 1.780 kg | 3.923 lb |
| * 4 | Desagregação | 10.342 kg | 22.794 lb | 10.389 kg | 22.898 lb |
| * 5 | Peso Operacional | 12.019 kg | 26.490 lb | 11.471 kg | 25.281 lb |

*Varia de acordo com a caçamba.

**Varia de acordo com o pneu.

As dimensões listadas referem-se a uma máquina de Levantamento Padrão configurada com contrapesos pesados, operador de 80 kg (176 lb) e pneus Michelin 20.5 R25 (L-3) XHA2 ou pneus Goodyear 17.5 16PR, conforme especificado acima. Os volumes da caçamba referem-se a bordas cortantes aparafusadas em uma caçamba Com Pino Série Performance de 1,9 m³ (2,5 yd³).

Carregadeira 924K

EQUIPAMENTO PADRÃO

TREM DE FORÇA

- Bomba de escorva do combustível, automática
- Freio de estacionamento, elétrico
- Freios embutidos a disco, totalmente hidráulicos
- Motor Cat C7.1 ACERT
 - Modos de Potência (Padrão e de Desempenho)
 - Potência por faixa (Alta Potência na Faixa 4)
 - Turboalimentado e pós-arrefecido
 - Respiro do cárter filtrado
- Partida por códigos (requer tela secundária)
- Proteção do líquido arrefecedor a -34 °C (-29 °F)
- Recurso de desligamento da marcha lenta automática
- Seis aletas amplas do pacote de arrefecimento único e plano por densidade de polegada
- Transmissão hidrostática com controle eletrônico
 - Modos de operação (Padrão, CT, Hystat e Gelo)
 - Agressividade de Mudança de Direção (rápida, média, lenta)
 - Controle da força de tração nas rodas, ajuste torque da roda
 - Controle do mecanismo transportador, ajuste a velocidade de avanço
- Trava do acelerador e limitador de velocidade máx.
- Ventilador de arrefecimento acionado hidráulicamente

HIDRÁULICA

- Amortecimento do cilindro em batentes da extremidade de desengate automático e mecânicos
- Conectores de diagnóstico hidráulico e aberturas S-O-SSM
- Configuração de resposta hidráulica (rápida, média, lenta)
- Controle de modo preciso (rápido, médio, lento) no modo do garfo
- Desengates automáticos de levantamento e da caçamba, ajustáveis na cabine
- Direção e hidráulica com detecção de carga
- Modos do garfo e da caçamba ajustáveis na cabine

SISTEMA ELÉTRICO

- Alarme de marcha à ré
- Alternador reforçado de 115 A
- Baterias, 1.000 CCA (2), sistema de 24 V, interruptor de desconexão
- Coluna de partida auxiliar remota
- Disjuntores de função crítica e principal redefiníveis
- Fonte de alimentação de 12 V na cabine (2)
- Interruptor de desligamento de emergência
- Luzes de trabalho e rodoviárias halógenas, luzes de LED (Light Emitting Diode, Diodo Emissor de Luz) traseiras

COMPARTIMENTO DO OPERADOR

- Alto-falantes com instalação para rádio
- Bloqueio do controle hidráulico
- Cinto de segurança retrátil de 75 mm (3 pol) com alarme e indicador sonoro
- Controle automático de temperatura
- Controle multifuncional montado na coluna – luzes, limpadores, sinal de seta
- Controles eletrônicos do implemento montados no assento, ajustáveis
- Desembaçador da janela traseira, elétrico
- Espelhos externos aquecidos com parabólica inferior
- Espelhos retrovisores internos (2)
- Iluminação interna da cabine, porta e teto
- Limpador/lavador de braço úmido, 2 velocidades e intermitente, frontal
- Porta-marmita
- Vidro frontal fumê
- Volante de direção inclinável e telescópico

OUTROS EQUIPAMENTOS PADRÃO

- Articulação da pá-carregadeira com levantamento paralelo
- Portas grandes de acesso ao compartimento com força de abertura/fechamento ajustável

EQUIPAMENTO OPCIONAL

- Acoplador, (Fusion™ e ISO 23727)
- Assentos
 - Assento de luxo – assento com suspensão a ar com tecido totalmente ajustável, apoio para as costas e suporte mecânico lombar
 - Assento Premium – suspensão a ar do couro e do tecido com apoio alto para as costas e suporte lombar a ar. O banco é aquecido e ventilado na parte inferior do assento e do encosto.
- Cabine, Deluxe
 - Espelhos externos aquecidos eletricamente ajustáveis (2)
 - Monitor secundário para ativar os recursos e ajustar os parâmetros
 - Proteção contra o sol dianteira e traseira
- Certificação CE
- Contrapeso (serviços pesados e registrador)
- Câmera, retrovisora
- Detecção de Objetos
- Direção
 - Modo duplo e secundário
- Farol giratório, estroboscópica
- Fluxo auxiliar e terceira e quarta funções ajustáveis por meio da tela secundária
- Limpador de para-brisa traseiro
- Lubrificação automática integrada na tela secundária
- Luzes halógenas auxiliares ou LED com luzes do compartimento do motor
- Pacote de partida a frio
- Pacote de proteção contra corrosão
- Pacotes de detritos (baixo, médio, alto)
- Pacotes de rádio
- Para-lamas (extensão de cobertura e cobertura total)
- Product Link™ PRO e ELITE com capacidades de ativação do software, registro de dados, histograma e mapeamento de tendência
- Proteção (máquina e operador)
- Sistema de Absorção de Impactos ajustável pela tela secundária
- Trava do diferencial, eixo dianteiro
- OBSERVAÇÃO: Nem todas as características estão disponíveis em todas as regiões.

Para obter informações mais completas sobre os produtos Cat, serviços de revendedor e soluções do setor, visite nosso site www.cat.com

© 2015 Caterpillar
Todos os direitos reservados

Os materiais e as especificações estão sujeitos a mudanças sem aviso prévio. As máquinas ilustradas nas fotos podem ter equipamentos adicionais. Consulte o revendedor Cat para ver as opções disponíveis.

CAT, CATERPILLAR, SAFETY.CAT.COM, seus respectivos logotipos, "Caterpillar Yellow" e a identidade visual "Power Edge", assim como a identidade corporativa e de produtos aqui usada, são marcas registradas da Caterpillar e não podem ser usadas sem permissão.

APHQ7651 (11-2015)
(Tradução: 12-2015)

