



# Cat<sup>®</sup> 914K

## CARREGADEIRA DE RODAS COMPACTA

### CARACTERÍSTICAS:

- Articulação da Barra em Z Otimizada da Pá-carregadeira Cat<sup>®</sup>** – A articulação da barra em Z otimizada da pá-carregadeira Cat combina a eficiência de escavação de uma barra em Z tradicional com recursos do porta-ferramentas para proporcionar um excelente desempenho e versatilidade. As forças de levantamento paralelo e inclinação alta ao longo da faixa de trabalho ajudam você a manusear cargas de modo seguro e confiável com controle preciso.
- Ferramentas de trabalho** – A 914K conta com caçambas de desempenho exclusivas da Cat, além de garfos para paletes de alta visibilidade. Essas ferramentas aumentam a produtividade e estão disponíveis nos tipos de acoplador IT (Integrated Toolcarrier, porta-ferramentas integrado) ou ISO (International Organization for Standardization, Organização Internacional para Padronização) (amplo). As ferramentas de acoplador herdadas, como, por exemplo, vassouras, caçambas de garra, caçambas multiuso e outras ferramentas de trabalho continuam compatíveis.
- Hidráulica e Controles** – O sistema eletro-hidráulico de última geração proporciona baixo esforço, controle preciso com tempos de ciclo mais rápidos. O joystick multifuncional ajuda a manter os olhos no trabalho. O operador pode ajustar a capacidade de resposta da máquina com o toque de um botão, o que permite que a máquina seja ajustada exatamente da maneira pretendida com base na aplicação. A opção de fluxo alto permite o uso até mesmo das mais ferramentas de trabalho mais exigentes.
- Trem de força ajustado** – Troca de marcha suave e aceleração potente compatíveis com frenagem hidrostática modulada no pedal de freio/marcha gradual, criando um ritmo para a movimentação do material. Controle de velocidade do motor eletrônico e do mecanismo facilita o trabalho da vassoura e do soprador de neve. O operador ajusta a mudança entre suave ou agressiva com um toque no botão.
- Cabine** – Visibilidade de toda a área é ainda maior com a disponibilidade de uma câmera de visão traseira. A cabine deluxe garante conforto ao operador com um assento com suspensão a ar aquecido e controles fáceis de usar. Recursos disponíveis, como, Implemento e Agressividade Hidrostática, Absorção de Impactos, Desengates Automáticos de Elevação e Inclinação, Controle de Velocidade do Motor e Controle da Força de Tração nas Rodas, permitem que o operador personalize a máquina com apenas um toque no teclado.
- Facilidade de Manutenção** – Intervalos de manutenção prolongados e excelente acesso para manutenção tornam as verificações diárias rápidas e fáceis, permitindo que você comece o trabalho mais rapidamente.
- Potência Eficiente** com suas altas cargas de tombamento com giro total, forças de desagregação potentes e potência do motor aprimorada, a Série K oferece uma solução balanceada para todas as aplicações do cliente.
- Recursos de economia de combustível**, tais como modo econômico e um ventilador de arrefecimento sob demanda, fazem da 914K uma carregadeira potente e com eficiência de combustível.

## Especificações

### Motor

|                           |           |                      |
|---------------------------|-----------|----------------------|
| Modelo do Motor           | Cat C4.4  |                      |
| Potência Bruta Máxima:    |           |                      |
| Velocidade máxima de      | 2.350 RPM |                      |
| SAE J1995                 | 76 kW     | 102 HP               |
| ISO 14396                 | 74 kW     | 100 HP               |
| ISO 14396 (DIN)           | 74 kW     | 101 HP               |
| Potência Líquida Nominal: |           |                      |
| Rotação nominal do motor  | 2.200 RPM |                      |
| SAE J1349                 | 72 kW     | 96 HP                |
| ISO 9249                  | 72 kW     | 97 HP                |
| ISO 9249 (DIN)            | 72 kW     | 98 HP                |
| Cilindrada                | 4,4 l     | 268 pol <sup>3</sup> |
| Diâmetro Interno          | 105 mm    | 4,13 pol             |
| Curso                     | 127 mm    | 5 pol                |

### Motor (continuação)

|                        |        |            |
|------------------------|--------|------------|
| Torque Bruto Máximo:   |        |            |
| SAE J1995              | 455 Nm | 336 lbf-pé |
| ISO 14396              | 450 Nm | 332 lbf-pé |
| Torque Líquido Máximo: |        |            |
| SAE J1349              | 441 Nm | 325 lbf-pé |
| ISO 9249               | 446 Nm | 329 lbf-pé |

- O motor atende aos padrões de emissão Tier 3 do EPA (Environmental Protection Agency, Órgão de Proteção Ambiental) dos EUA e do Estágio IIIA da UE.
- A potência líquida informada é a potência disponível no volante do motor acrescida da bomba de comando do implemento frontal quando o motor está equipado com ventilador, filtro de ar, silenciador e alternador.



# Carregadeira de Rodas Compacta 914K

## Caçambas

Capacidades da Caçamba – Propósito Geral 1,3 a 1,9 m<sup>3</sup> 1,7 a 2,5 yd<sup>3</sup>

## Direção

|  |              |                           |
|--|--------------|---------------------------|
| Ângulo de Articulação de Direção (cada direção)  | 40 graus     |                           |
| Fluxo Máximo – Bomba de Direção  | 82 L/min     | 22 gal/min                |
| Pressão Máxima de Trabalho – Bomba de Direção  | 22.500 kPa   | 3.263 lb/pol <sup>2</sup> |
| Tempos de Ciclo de Direção (totalmente à esquerda para totalmente à direita):<br>A 2.350 rpm: 90 rpm<br>velocidade do volante de direção   | 2,8 segundos |                           |
| Número de Giros do Volante de Direção – totalmente à esquerda para totalmente à direita ou totalmente à direita para totalmente à esquerda | 3,75 voltas  |                           |

## Sistema Hidráulico da Pá-carregadeira

|  |            |                           |
|--|------------|---------------------------|
| Fluxo Máximo – Bomba do Implemento               | 148 l/min  | 39 gal/min                |
| Fluxo Máximo da 3ª Função, Padrão                | 90 l/min   | 24 gal/min                |
| Fluxo Máximo da 3ª Função, Alto                  | 120 l/min  | 32 gal/min                |
| Fluxo Máximo da 4ª Função                        | 90 l/min   | 24 gal/min                |
| Pressão Máxima de Trabalho – Bomba do Implemento | 28.000 kPa | 4.061 lb/pol <sup>2</sup> |
| Pressão de Alívio – Cilindro de Inclinação       | 34.000 kPa | 4.931 lb/pol <sup>2</sup> |
| Pressão de Trabalho Máxima da 3ª Função          | 21.000 kPa | 3.046 lb/pol <sup>2</sup> |
| Pressão de Trabalho Máxima da 4ª Função          | 21.000 kPa | 3.046 lb/pol <sup>2</sup> |

### Tempos de Ciclo Hidráulico:

|  |               |
|--|---------------|
| Levantar (do nível do solo ao levantamento máximo)             | 5,2 segundos  |
| Descarregamento (no alcance máximo)                            | 1,4 segundos  |
| Retroinclinação  | 2,2 segundos  |
| Flutuação para Baixo (do levantamento máximo ao nível do solo) | 3,7 segundos  |
| Tempo Total de Ciclo   | 12,5 segundos |

## Capacidades de Reabastecimento em Serviço

|                          |        |          |
|--------------------------|--------|----------|
| Tanque de Combustível    | 154 l  | 40,7 gal |
| Sistema de Arrefecimento | 21,5 l | 5,7 gal  |
| Cárter do Motor          | 8,8 l  | 2,3 gal  |

### Eixos:

|  |       |          |
|--|-------|----------|
| Diferencial Central Frontal 7,5 l 2 gal  |       |          |
| Diferencial Central Traseiro 7,5 l 2 gal |       |          |
| Sistema Hidráulico (incluindo tanque)    | 98 l  | 25,9 gal |
| Reservatório Hidráulico                  | 55 l  | 14,5 gal |
| Transmissão                              | 3,4 l | 0,9 gal  |

## Transmissão

### Avanço e Ré:

|                                     |         |          |
|-------------------------------------|---------|----------|
| Faixa Baixa, Faixa de Velocidade 1* | 10 km/h | 6,3 mph  |
| Faixa Baixa, Faixa de Velocidade 2* | 20 km/h | 12,5 mph |

\*O Controle de Velocidade Ultralenta possibilita o controle de velocidade desde uma parada até 10 km/h (6,3 mph). O Controle de Velocidade Ultralenta só funciona na Faixa 1.

## Pneus

|                        |  |
|------------------------|--|
| Tamanho Padrão         | 17.5-25 12PR   |
| Outras opções incluem: | 17.5-25 12PR L2<br>17.5-R25 XHA * L3<br>17.5-R25 * L2/L3 PC RM<br>17.5-25 16PR L3, 3PC Rim<br>17.5-25 GY L2/L3<br>17.5-25 12PR L2, NEVE<br>Flexport™ |

- Outras opções de pneus estão disponíveis. Entre em contato com o revendedor Cat para obter detalhes.
- Em determinadas aplicações, a capacidade de produção da pá-carregadeira pode exceder a capacidade de toneladas métricas-km/h (ton-mph) dos pneus.
- A Caterpillar recomenda consultar um fornecedor de pneus para avaliar todas as condições antes de escolher o modelo do pneu.

## Cabine

|   |                        |
|---|------------------------|
| ROPS (Rollover Protective Structure, Estrutura Protetora Contra Acidentes de Capotagem) | ISO 3471:2008          |
| FOPS (Falling Object Protective Structure, Estrutura Protetora Contra Queda de Objetos) | ISO 3449:2005 Level II |

- A cabine e as Estruturas Protetoras Contra Acidentes de Capotagem (ROPS) são o padrão na América do Norte e na Europa.
- Os níveis de pressão sonora dinâmica declarados para o operador segundo a ISO 6396:2008\*, quando adequadamente instalada e mantida, são de 77 dB(A).
- O nível de potência sonora registrado para configurações de marca CE quando medido de acordo com os procedimentos de teste e com as condições especificadas na 2000/14/EC é de 103 dB(A).

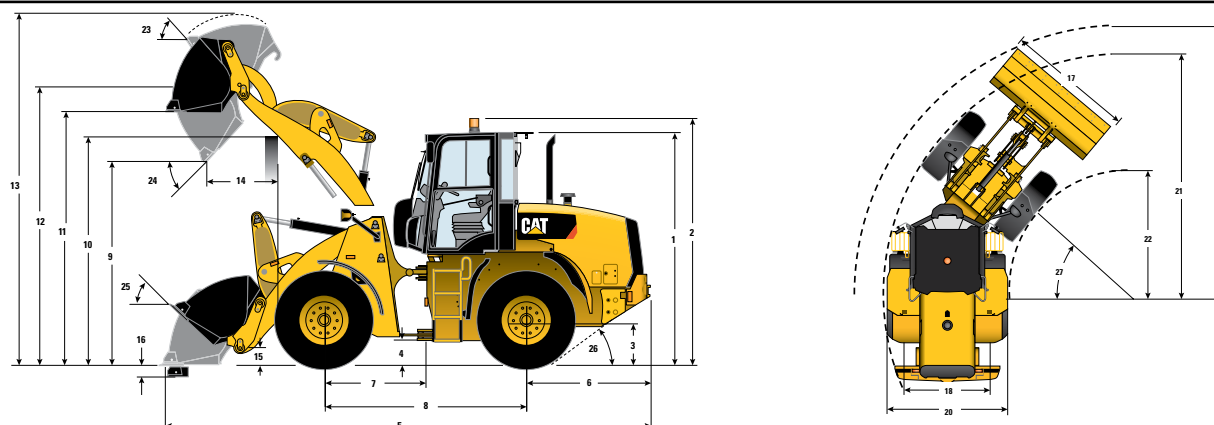
\*A medida foi realizada com as portas e os vidros da cabine fechados.

## Eixos

|           |                                    |
|-----------|------------------------------------|
| Dianteiro | Fixo                               |
|           | Diferencial de travamento (padrão) |
| Traseiro  | Oscilante ±11 graus                |
|           | Diferencial de travamento (Padrão) |

# Carregadeira de Rodas Compacta 914K

**Dimensões e Especificações de Operação** (Todas as dimensões são aproximadas. As dimensões variam de acordo com a caçamba e os pneus escolhidos.)

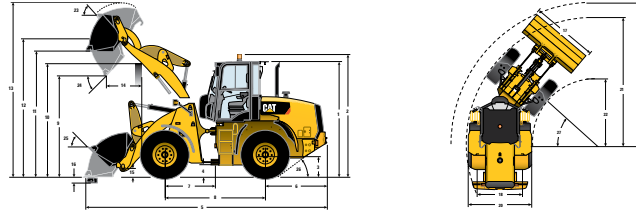


|  | *Variam de acordo com a caçamba. |               | **Variam de acordo com o pneu. |               | Levantamento Padrão – IT | Levantamento Padrão – ISO | Levantamento Padrão – PO |
|--|----------------------------------|---------------|--------------------------------|---------------|--------------------------|---------------------------|--------------------------|
| ** 1 Altura: Solo até a Cabine                   | 3.093 mm                         | 10 pés 1 pol  | 3.093 mm                       | 10 pés 1 pol  | 3.093 mm                 | 10 pés 1 pol              | 3.093 mm                 |
| ** 2 Altura: Solo até o Farol                    | 3.283 mm                         | 10 pés 9 pol  | 3.283 mm                       | 10 pés 9 pol  | 3.283 mm                 | 10 pés 9 pol              | 3.283 mm                 |
| ** 3 Altura: Solo até o Centro do Eixo           | 640 mm                           | 2 pés 1 pol   | 640 mm                         | 2 pés 1 pol   | 640 mm                   | 2 pés 1 pol               | 640 mm                   |
| ** 4 Altura: Vão Livre Sobre o Solo              | 405 mm                           | 1 pé 3 pol    | 405 mm                         | 1 pé 3 pol    | 405 mm                   | 1 pé 3 pol                | 405 mm                   |
| * 5 Comprimento: Geral                           | 6.362 mm                         | 20 pés 10 pol | 6.419 mm                       | 21 pés        | 6.291 mm                 | 20 pés 7 pol              | 6.291 mm                 |
| 6 Comprimento: Eixo Traseiro até o Para-choque   | 1.600 mm                         | 5 pés 2 pol   | 1.600 mm                       | 5 pés 2 pol   | 1.600 mm                 | 5 pés 2 pol               | 1.600 mm                 |
| 7 Comprimento: Engate até o Eixo Frontal         | 1.300 mm                         | 4 pés 3 pol   | 1.300 mm                       | 4 pés 3 pol   | 1.300 mm                 | 4 pés 3 pol               | 1.300 mm                 |
| 8 Comprimento: Distância Entre os Eixos          | 2.600 mm                         | 8 pés 6 pol   | 2.600 mm                       | 8 pés 6 pol   | 2.600 mm                 | 8 pés 6 pol               | 2.600 mm                 |
| * 9 Folga: Caçamba a 45 graus                    | 2.775 mm                         | 9 pés 1 pol   | 2.738 mm                       | 8 pés 11 pol  | 2.820 mm                 | 9 pés 3 pol               | 2.820 mm                 |
| ** 10 Folga: Carga Sobre Altura                  | 3.315 mm                         | 10 pés 10 pol | 3.315 mm                       | 10 pés 10 pol | 3.315 mm                 | 10 pés 10 pol             | 3.315 mm                 |
| ** 11 Folga: Caçamba Nivelada                    | 3.446 mm                         | 11 pés 3 pol  | 3.446 mm                       | 11 pés 3 pol  | 3.447 mm                 | 11 pés 3 pol              | 3.447 mm                 |
| ** 12 Altura: Pino da Caçamba                    | 3.701 mm                         | 12 pés 1 pol  | 3.701 mm                       | 12 pés 1 pol  | 3.701 mm                 | 12 pés 1 pol              | 3.701 mm                 |
| ** 13 Altura: Total                              | 4.674 mm                         | 15 pés 4 pol  | 4.695 mm                       | 15 pés 4 pol  | 4.621 mm                 | 15 pés 1 pol              | 4.621 mm                 |
| * 14 Alcance: Caçamba a 45 graus                 | 847 mm                           | 2 pés 9 pol   | 889 mm                         | 2 pés 10 pol  | 790 mm                   | 2 pés 7 pol               | 790 mm                   |
| 15 Altura de Transporte: Pino da Caçamba         | 317 mm                           | 1 pé          | 322 mm                         | 1 pé          | 317 mm                   | 1 pé                      | 317 mm                   |
| ** 16 Profundidade de Escavação                  | 89 mm                            | 3,5 pol       | 90 mm                          | 3,5 pol       | 89 mm                    | 3,4 pol                   | 89 mm                    |
| 17 Largura: Caçamba                              | 2.401 mm                         | 7 pés 10 pol  | 2.401 mm                       | 7 pés 10 pol  | 2.401 mm                 | 7 pés 10 pol              | 2.401 mm                 |
| 18 Largura: Pista Central                        | 1.800 mm                         | 5 pés 10 pol  | 1.800 mm                       | 5 pés 10 pol  | 1.800 mm                 | 5 pés 10 pol              | 1.800 mm                 |
| 19 Raio de Giro: Sobre a Caçamba                 | 5.222 mm                         | 17 pés 1 pol  | 5.240 mm                       | 17 pés 2 pol  | 5.200 mm                 | 17 pés                    | 5.200 mm                 |
| 20 Largura: Sobre os Pneus                       | 2.259 mm                         | 7 pés 4 pol   | 2.259 mm                       | 7 pés 4 pol   | 2.259 mm                 | 7 pés 4 pol               | 2.259 mm                 |
| 21 Raio de Giro: Lado Externo dos Pneus          | 4.741 mm                         | 15 pés 6 pol  | 4.741 mm                       | 15 pés 6 pol  | 4.741 mm                 | 15 pés 6 pol              | 4.741 mm                 |
| 22 Raio de Giro: Lado Interno dos Pneus          | 2.426 mm                         | 7 pés 11 pol  | 2.426 mm                       | 7 pés 11 pol  | 2.426 mm                 | 7 pés 11 pol              | 2.426 mm                 |
| 23 Ângulo de Movimentação com Levantamento Total | 57 graus                         |               | 57 graus                       |               | 57 graus                 |                           | 57 graus                 |
| 24 Ângulo de Despejo com Levantamento Total      | 48 graus                         |               | 48 graus                       |               | 48 graus                 |                           | 48 graus                 |
| 25 Ângulo de Movimentação no Transporte          | 41 graus                         |               | 41 graus                       |               | 41 graus                 |                           | 41 graus                 |
| 26 Ângulo de Partida                             | 33 graus                         |               | 33 graus                       |               | 33 graus                 |                           | 33 graus                 |
| 27 Ângulo de Articulação                         | 40 graus                         |               | 40 graus                       |               | 40 graus                 |                           | 40 graus                 |
| *Carga de Tombamento – Reta (ISO 14397-1)        | 6.426 kg                         | 14.167 lb     | 6.281 kg                       | 13.847 lb     | 6.518 kg                 | 14.370 lb                 | 6.518 kg                 |
| *Carga de Tombamento – Giro Total (ISO 14397-1)  | 5.403 kg                         | 11.912 lb     | 5.275 kg                       | 11.629 lb     | 5.504 kg                 | 12.134 lb                 | 5.504 kg                 |
| *Força de Desagregação                           | 7.357 kg                         | 16.219 lb     | 6.924 kg                       | 15.265 lb     | 7.981 kg                 | 17.595 lb                 | 7.981 kg                 |
| *Peso Operacional                                | 8.467 kg                         | 18.667 lb     | 8.488 kg                       | 18.713 lb     | 8.126 kg                 | 17.915 lb                 | 8.126 kg                 |

As dimensões listadas são para uma máquina configurada com caçambas IT de propósito geral, bordas cortantes aparafusáveis, operador de 80 kg (176 lb) e pneus de 17.5 R25 (L2).

# Carregadeira de Rodas Compacta 914K

**Dimensões e Especificações de Operação** (Todas as dimensões são aproximadas. As dimensões variam de acordo com a caçamba e os pneus escolhidos.)



| *Variam de acordo com a caçamba. **Variam de acordo com o pneu. | Levantamento Alto – IT |               | Levantamento Alto – ISO |               | Levantamento Alto – PO |               |
|---|------------------------|---------------|-------------------------|---------------|------------------------|---------------|
| ** 1 Altura: Solo até a Cabine                                  | 3.093 mm               | 10 pés 1 pol  | 3.093 mm                | 10 pés 1 pol  | 3.093 mm               | 10 pés 1 pol  |
| ** 2 Altura: Solo até o Farol                                   | 3.283 mm               | 10 pés 9 pol  | 3.283 mm                | 10 pés 9 pol  | 3.283 mm               | 10 pés 9 pol  |
| ** 3 Altura: Solo até o Centro do Eixo                          | 640 mm                 | 2 pés 1 pol   | 640 mm                  | 2 pés 1 pol   | 640 mm                 | 2 pés 1 pol   |
| ** 4 Altura: Vão Livre Sobre o Solo                             | 405 mm                 | 1 pé 3 pol    | 405 mm                  | 1 pé 3 pol    | 405 mm                 | 1 pé 3 pol    |
| * 5 Comprimento: Geral  | 6.905 mm               | 22 pés 7 pol  | 6.962 mm                | 22 pés 10 pol | 6.834 mm               | 22 pés 5 pol  |
| 6 Comprimento: Eixo Traseiro até o Para-choque                  | 1.600 mm               | 5 pés 2 pol   | 1.600 mm                | 5 pés 2 pol   | 1.600 mm               | 5 pés 2 pol   |
| 7 Comprimento: Engate até o Eixo Frontal                        | 1.300 mm               | 4 pés 3 pol   | 1.300 mm                | 4 pés 3 pol   | 1.300 mm               | 4 pés 3 pol   |
| 8 Comprimento: Distância Entre os Eixos                         | 2.600 mm               | 8 pés 6 pol   | 2.600 mm                | 8 pés 6 pol   | 2.600 mm               | 8 pés 6 pol   |
| * 9 Folga: Caçamba a 45 graus                                   | 3.141 mm               | 10 pés 3 pol  | 3.105 mm                | 10 pés 2 pol  | 3.188 mm               | 10 pés 5 pol  |
| ** 10 Folga: Carga Sobre Altura                                 | 3.429 mm               | 11 pés 2 pol  | 3.429 mm                | 11 pés 2 pol  | 3.429 mm               | 11 pés 2 pol  |
| ** 11 Folga: Caçamba Nivelada                                   | 3.800 mm               | 12 pés 5 pol  | 3.799 mm                | 12 pés 5 pol  | 3.800 mm               | 12 pés 5 pol  |
| ** 12 Altura: Pino da Caçamba                                   | 4.055 mm               | 13 pés 3 pol  | 4.055 mm                | 13 pés 3 pol  | 4.055 mm               | 13 pés 3 pol  |
| ** 13 Altura: Total   | 5.027 mm               | 16 pés 5 pol  | 5.048 mm                | 16 pés 6 pol  | 4.974 mm               | 16 pés 3 pol  |
| * 14 Alcance: Caçamba a 45 graus                                | 1.083 mm               | 3 pés 6 pol   | 1.127 mm                | 3 pés 8 pol   | 1.029 mm               | 3 pés 4 pol   |
| 15 Altura de Transporte: Pino da Caçamba                        | 483 mm                 | 1 pé 6 pol    | 455 mm                  | 1 pé 5 pol    | 483 mm                 | 1 pé 6 pol    |
| ** 16 Profundidade de Escavação                                 | 273 mm                 | 10,7 pol      | 273 mm                  | 10,7 pol      | 272 mm                 | 10,7 pol      |
| 17 Largura: Caçamba   | 2.401 mm               | 7 pés 10 pol  | 2.401 mm                | 7 pés 10 pol  | 2.401 mm               | 7 pés 10 pol  |
| 18 Largura: Pista Central                                       | 1.800 mm               | 5 pés 10 pol  | 1.800 mm                | 5 pés 10 pol  | 1.800 mm               | 5 pés 10 pol  |
| 19 Raio de Giro: Sobre a Caçamba                                | 5.471 mm               | 17 pés 11 pol | 5.484 mm                | 17 pés 11 pol | 5.448 mm               | 17 pés 10 pol |
| 20 Largura: Sobre os Pneus                                      | 2.259 mm               | 7 pés 4 pol   | 2.259 mm                | 7 pés 4 pol   | 2.259 mm               | 7 pés 4 pol   |
| 21 Raio de Giro: Lado Externo dos Pneus                         | 4.741 mm               | 15 pés 6 pol  | 4.741 mm                | 15 pés 6 pol  | 4.741 mm               | 15 pés 6 pol  |
| 22 Raio de Giro: Lado Interno dos Pneus                         | 2.426 mm               | 7 pés 11 pol  | 2.426 mm                | 7 pés 11 pol  | 2.426 mm               | 7 pés 11 pol  |
| 23 Ângulo de Movimentação com Levantamento Total                | 59 graus               |               | 59 graus                |               | 59 graus               |               |
| 24 Ângulo de Despejo com Levantamento Total                     | 44 graus               |               | 44 graus                |               | 44 graus               |               |
| 25 Ângulo de Movimentação no Transporte                         | 49 graus               |               | 48 graus                |               | 49 graus               |               |
| 26 Ângulo de Partida  | 33 graus               |               | 33 graus                |               | 33 graus               |               |
| 27 Ângulo de Articulação  | 40 graus               |               | 40 graus                |               | 40 graus               |               |
| *Carga de Tombamento – Reta (ISO 14397-1)                       | 5.187 kg               | 11.435 lb     | 5.085 kg                | 11.211 lb     | 5.254 kg               | 11.583 lb     |
| *Carga de Tombamento – Giro Total (ISO 14397-1)                 | 4.332 kg               | 9.550 lb      | 4.241 kg                | 9.350 lb      | 4.412 kg               | 9.727 lb      |
| *Força de Desagregação  | 7.466 kg               | 16.460 lb     | 7.024 kg                | 15.485 lb     | 8.100 kg               | 17.857 lb     |
| *Peso Operacional   | 8.521 kg               | 18.786 lb     | 8.542 kg                | 18.832 lb     | 8.181 kg               | 18.036 lb     |

As dimensões listadas são para uma máquina configurada com caçambas IT de propósito geral, bordas cortantes aparafusáveis, operador de 80 kg (176 lb) e pneus de 17.5 R25 (L2).

APHQ7858 (06-2016)  
(Tradução: 07-2016)

Para obter informações mais completas sobre os produtos Cat, serviços de revendedor e soluções do setor, visite nosso site [www.cat.com](http://www.cat.com)

© 2016 Caterpillar  
Todos os direitos reservados

Os materiais e as especificações estão sujeitos a mudanças sem aviso prévio. As máquinas ilustradas nas fotos podem ter equipamentos adicionais. Consulte o revendedor Cat para ver as opções disponíveis.

CAT, CATERPILLAR, SAFETY.CAT.COM, seus respectivos logotipos, "Caterpillar Yellow" e a identidade visual "Power Edge", assim como a identidade corporativa e de produtos aqui usada, são marcas registradas da Caterpillar e não podem ser usadas sem permissão.

